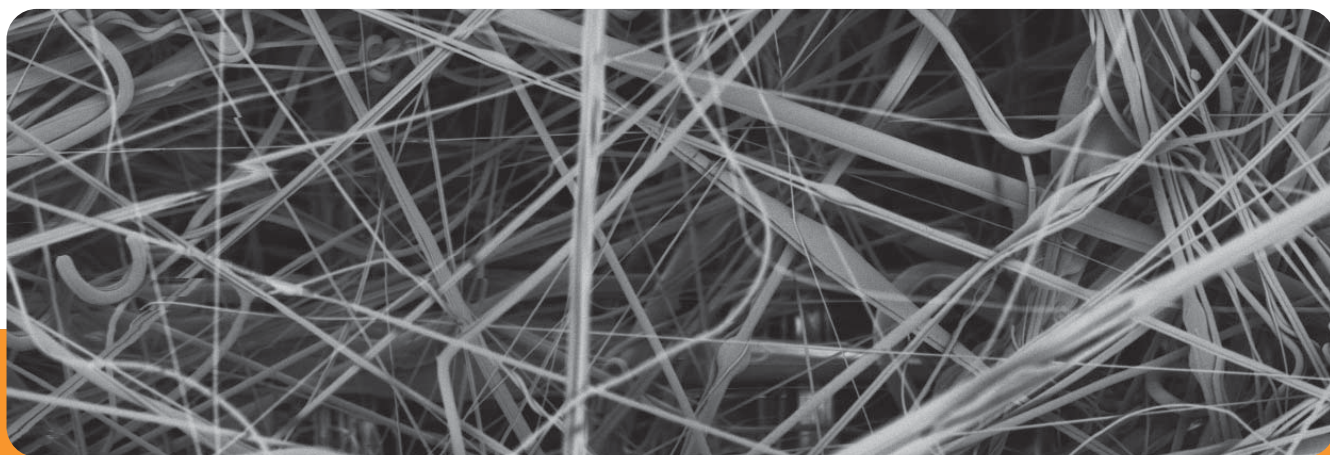


# Tisseos<sup>®</sup>

## Membrane résorbable synthétique



 **BIOMEDICAL  
TISSUES**

Votre partenaire en médecine régénératrice

## Membrane résorbable synthétique nouvelle génération

Tisseos<sup>®</sup> est une membrane synthétique, biocompatible, bicouche et résorbable idéale pour la Régénération Osseuse Guidée (ROG) et la Régénération Tissulaire Guidée (RTG).

Grâce à notre brevet unique de fabrication et notre savoir-faire technique, cette membrane à résorption parfaitement contrôlée est adaptée à toutes vos chirurgies.

## Synthétique – le nouveau choix :

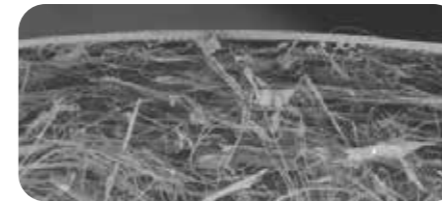


En microfibres synthétiques non-tissées **imitant parfaitement une structure collagénique naturelle**, Tisseos<sup>®</sup> agit comme une matrice 3D pour une colonisation cellulaire et une vascularisation précoce.

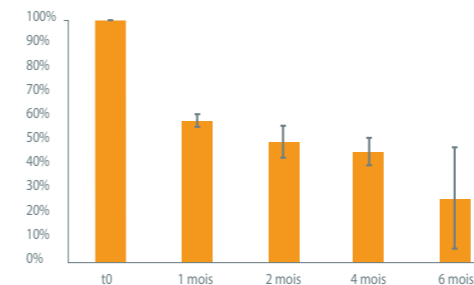
Tisseos<sup>®</sup> est exempte de tout collagène animal évitant ainsi le risque de transmission de pathogènes animaux vers l'homme.

**En s'affranchissant de toute origine animale, Tisseos<sup>®</sup> convient à tous les patients:** les membranes synthétiques Tisseos<sup>®</sup> sont adaptées aux patients désireux d'éviter les produits dérivés d'animaux pour des raisons culturelles ou simplement par choix personnel.

## Biocompatible & biorésorbable



Microscopie électronique à balayage de la membrane Tisseos<sup>®</sup> montrant la structure bicouche (film dense et microfibres non-tissées).



Ce graphique montre le temps de résorption de la membrane Tisseos<sup>®</sup> sur 6 mois.

### Grade médical PLGA

L'Acide Polylactique Glycolique (PLGA) de grade médical permet d'obtenir une excellente biocompatibilité. L'utilisation du PLGA, 100% biodégradable se révèle, depuis plus de 40 ans<sup>1,2,3</sup>, une réussite dans une variété d'applications et de dispositifs médicaux tels que les sutures résorbables, les broches, les vis, etc.

### Structure bicouche

La **structure bicouche** de la membrane Tisseos<sup>®</sup> prévient l'invagination du tissu épithélial gingival d'un côté (face dense lisse) tout en aidant l'infiltration cellulaire et la régénération osseuse guidée de l'autre (face mate avec microfibres non-tissées).

### Adhésion parfaite qu'à l'os

Souple, résistante à la déchirure et parfaitement adaptée à la suture, Tisseos<sup>®</sup> est aussi **facile à manipuler** qu'à découper. Elle adhère parfaitement au site pendant toute la chirurgie.

### Mémoire de forme

Ses **propriétés uniques de mémoire de forme** permettent un positionnement optimal sur tout type de défauts.

### Bio-résorption maîtrisée sur 6 mois

Sa **fonction barrière est intacte pendant les 4 premières semaines**, sa résorption lente et maîtrisée sur 6 mois garantit une régénération osseuse et tissulaire optimale et ne nécessite pas de réintervention.

### Cas clinique : Dr Xavier Mezière, Rennes, France



Situation clinique après implantation



Tisseos<sup>®</sup> placée en vestibulaire et remplissage du défaut avec un substitut osseux



Position définitive de la membrane Tisseos<sup>®</sup>



Fermeture de la plaie avec sutures



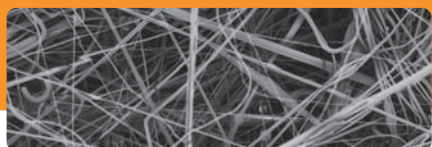
Elévation du plancher sinusien

Alvéoles d'extraction

Traitements parodontaux

Augmentation osseuse

Déhiscence et fenestration implantaires



Tisseos<sup>®</sup>

Resorbable synthetic membrane



Disponible en 3 tailles  
Emballage : double sachet à usage unique, stérile  
Épaisseur : 0.4 mm

#### REFERENCES BIBLIOGRAPHIQUES :

1. Kulkarni RK, Pani KC, Neuman C, Leonard F. *Poly(lactic acid) for surgical implants*. Archives of Surgery 1966;93:839-843.
2. Postlewhaite RW. *Polyglycolic acid surgical suture*. Archives of Surgery 1970;101:489-494.
3. Athanasiou KA, Niederauer GG, Agrawal CM. *Sterilization, toxicity, biocompatibility and clinical applications of poly(lactic acid)/poly(glycolic acid) copolymers*. Biomaterials 1996;17:93-102.



Votre partenaire en médecine régénératrice

Nous proposons des technologies innovantes à base de polymères résorbables pour la régénération tissulaire.

Contactez-nous pour découvrir comment les travaux de recherche et de développement en médecine régénératrice de Biomedical Tissues peuvent vous aider à mieux soigner vos patients.

1 allée de la Filée  
44240 La Chapelle-sur-Erdre  
FRANCE

Téléphone : 02 28 08 00 37  
Fax : 02 53 39 83 53  
contact@biometiss.com  
[www.biomedical-tissues.com](http://www.biomedical-tissues.com)